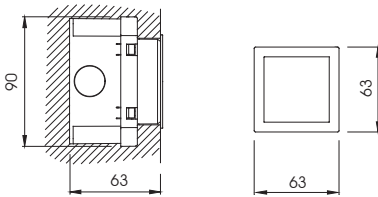


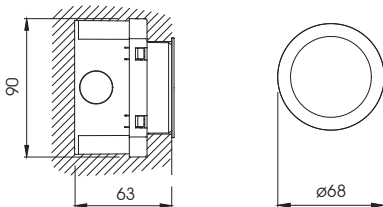
Alzir
Alzir Inox/A

Montaje con caja (IP66 IK07)

Alzir cuadrada

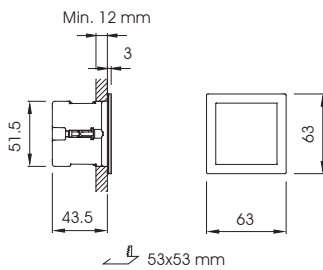


Alzir redonda

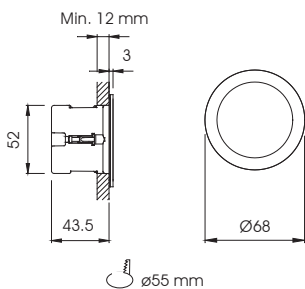


Montaje sin caja (IP65 IK07)

Alzir cuadrada



Alzir redonda



NIVEL DE DESCUENTO B

Modelo	Distribución luminica	Forma	€
Alzir-Inox Proyección frontal			-----
Alzir-Inox/A RS			-----
Alzir-Inox/A CS			-----
Alzir-Inox Bañador de suelos			-----
Alzir-Inox/A RC			-----
Alzir-Inox/A CC			-----

Acabados ■ Accesorios

■ Acabados

Acabado de	Descripción	Marcado	Incr. €
Tensión alimentación	220-230V, 50/60Hz	(230V)	-----
Color difusor Proyección frontal	Blanco/vidrio transparente	(BT)	-----
	Negro/vidrio transparente	(NT)	-----
	Negro/vidrio opal	(NO)	-----
Color difusor Bañador de suelos	Blanco/vidrio transparente	(BT)	-----
	Negro/vidrio transparente	(NT)	-----
Color LED (presencia Red) (1)	Blanco frío (de serie)	-----	-----
	Blanco cálido	(WW)	-----
	Azul	(Z)	-----

■ Accesorios

Referencia	Descripción	€
KE Alzir R	Caja de empotrar Alzir redonda (IP66 IK07)	-----
KE Alzir C	Caja de empotrar Alzir cuadrada (IP66 IK07)	-----
TD-50 UB	Telemando para 50 balizas Alzir (NIVEL DE DESCUENTO A)	-----

Funcionamiento, datos comunes y notas:

(1) La baliza Alzir-Inox Autónoma dispone de dos estados de iluminación: en presencia de red (dos diodos LED no apagables) y en ausencia de red (dos diodos LED, 1 h de autonomía).

El color de los dos diodos LED en ausencia de red será siempre blanco frío.

La baliza Alzir-Inox Autónoma se suministra con caja de empotrar (de serie).

Fabricada en acero inoxidable pulido AISI 316L.

El sistema de amarre de las balizas Alzir mediante crampones, permite su montaje en paneles de yeso, madera, chapa, escayola...

Las letras de los modelos Alzir-Inox/A significan:

Primera letra: **R**: Redonda / **C**: Cuadrada.

Segunda letra: **C**: Con visera (Bañador de suelos) / **S**: Sin visera (Proyección frontal).

Construidos según norma EN 60598-2-22 (IEC 60598-2-22). Grado de protección: **IP65 IK07**.

NIVEL DE DESCUENTO B

Modelo	Distribución lumínica	Forma	€
Alzir-Inox Proyección frontal			-----
Alzir-Inox/C RS			-----
Alzir-Inox/C CS			-----
Alzir-Inox Bañador de suelos			-----
Alzir-Inox/C RC			-----
Alzir-Inox/C CC			-----

Acabados ■ Accesorios

■ Acabados

Acabado de	Descripción	Marcado	Incr. €
Tensión alimentación	220-230V, 50/60Hz (I=0,01A)	(230V)	-----
	24V c.c./c.a. (I=0,01A)	(24V)	-----
Color difusor Proyección frontal	Blanco/vidrio transparente	(BT)	-----
	Negro/vidrio transparente	(NT)	-----
	Negro/vidrio opal	(NO)	-----
Color difusor Bañador de suelos	Blanco/vidrio transparente	(BT)	-----
	Negro/vidrio transparente	(NT)	-----
Color LED	Blanco frío (de serie)	-----	-----
	Blanco frío alta luminosidad (1)	(HB)	-----
	Blanco cálido	(WW)	-----
	Blanco cálido alta luminosidad (1)	(WWHB)	-----
	Azul	(Z)	-----

■ Accesorios

Referencia	Descripción	€
KE Alzir R	Caja de empotrar Alzir redonda (IP66 IK07)	-----
KE Alzir C	Caja de empotrar Alzir cuadrada (IP66 IK07)	-----

NIVEL DE DESCUENTO C

Referencia	Descripción	Balizas alimentadas		€
		Alzir-Inox	Alzir-Inox (HB)	
Equipos de alimentación:				
PBL-24-02	Equipo de alimentación con salida permanente a 24V c.c., 0,2 A. Incorpora batería de Ni-Mh. Proporciona 1 hora de autonomía.	20	10	-----
PBL-24-06	Equipo de alimentación con salida permanente a 24V c.c., 0,6 A. Incorpora batería de Ni-Mh. Proporciona 1 hora de autonomía.	70	30	-----
PBL-25	Equipo de alimentación con salida permanente a 24V c.c./c.a., 0,38 A. Incorpora batería de Ni-Cd. Proporciona 1 hora de autonomía.	50	20	-----
PBL-80	Equipo de alimentación con salida permanente a 24V c.c./c.a., 1,2 A. Alimentación 220V AC/50Hz. Incorpora batería de Ni-Cd. Proporciona 1 hora de autonomía. Dispone de 2 niveles de potencia, uno de ellos ajustable, en presencia de red. Funcionamiento en modo Autotest.	130	55	-----
PBL-80 (Ni-Mh)	Equipo de alimentación con salida permanente a 24V c.c./c.a., 1,2 A. Alimentación 220V AC/50Hz. Incorpora batería de Ni-Mh. Proporciona 1 hora de autonomía. Dispone de 2 niveles de potencia, uno de ellos ajustable, en presencia de red. Funcionamiento en modo Autotest.	130	55	-----
PBL-24-02 TCA	Equipo de alimentación con salida permanente a 24V c.c., 0,2 A. Incorpora batería de Ni-Mh. Proporciona 1 hora de autonomía. Incorpora microprocesador para funcionamiento con Sistema Centralizado DaisaTest.	20	10	-----
PBL-24-06 TCA	Equipo de alimentación con salida permanente a 24V c.c., 0,6 A. Incorpora batería de Ni-Mh. Proporciona 1 hora de autonomía. Incorpora microprocesador para funcionamiento con Sistema Centralizado DaisaTest.	70	30	-----
TL-40	Transformador 230V c.a./24V c.a.	80	40	-----
DIR-1	Conmutador direccional a 24V c.c./c.a. permitiendo que una de cada cuatro balizas se encienda secuencialmente, indicando una dirección. Máximo 25 balizas Alzir-Inox por salida. Máximo 12 balizas Alzir-Inox (HB) por salida.	100	48	-----

Nota: Datos técnicos y dimensiones de estos equipos de alimentación en página 102.

Funcionamiento, datos comunes y notas:

(1) Proporciona una luminosidad tres veces superior.

La baliza Alzir-Inox Centralizada/Cortesía se suministra con caja de empotrar (de serie).

Incorpora cuatro diodos LED de alto rendimiento.

Fabricada en acero inoxidable pulido AISI 316L.

El sistema de amarre de las balizas Alzir mediante crampones, permite su montaje en paneles de yeso, madera, chapa, escayola...

Las letras de los modelos Alzir-Inox/C significan:

Primera letra: R: Redonda / C: Cuadrada.

Segunda letra: C: Con visera (Bañador de suelos) / S: Sin visera (Proyección frontal).

Construidos según norma EN 60598-2-22 (IEC 60598-2-22). Grado de protección: IP65 IK07.

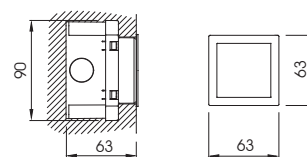
Alzir

Alzir-Inox/C

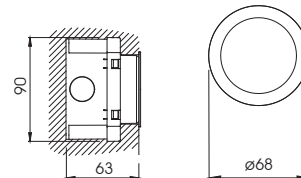


Montaje con caja (IP66 IK07)

Alzir cuadrada

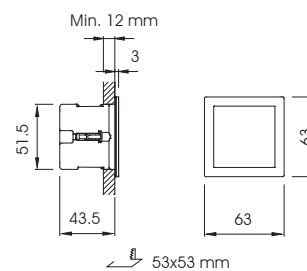


Alzir redonda

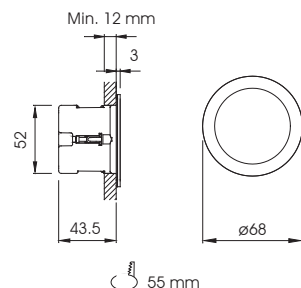


Montaje sin caja (IP65 IK07)

Alzir cuadrada



Alzir redonda

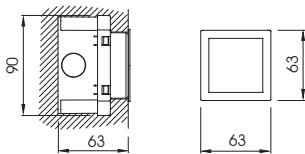


Alzir
Alzir-Inox/C

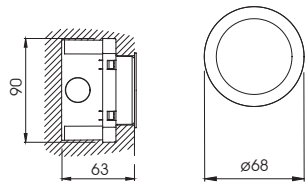


Montaje con caja (IP66 IK07)

Alzir cuadrada

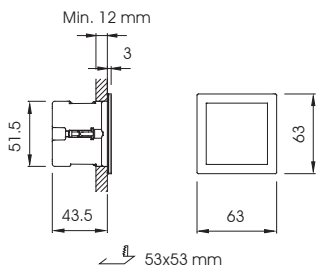


Alzir redonda

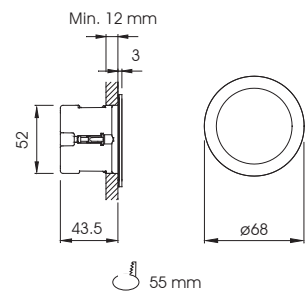


Montaje sin caja (IP65 IK07)

Alzir cuadrada



Alzir redonda



NIVEL DE DESCUENTO B

Modelo	Distribución lumínica	Forma	€
Alzir-Inox LX Proyección frontal			-----
Alzir-Inox LX/C RS			-----
Alzir-Inox LX/C CS			-----
Alzir-Inox LX Bañador de suelos			-----
Alzir-Inox LX/C RC			-----
Alzir-Inox LX/C CC			-----

Acabados ■ Accesorios

■ Acabados

Acabado de	Descripción	Marcado	Incr. €
Tensión alimentación	110-240V 50/60Hz, 170-320V DC	-----	-----
	24V c.c. / c.a. (I=0,04A c.c.)	(24V)	-----
Color difusor Proyección frontal	Blanco/vidrio transparente	(BT)	-----
	Negro/vidrio transparente	(NT)	-----
	Negro/vidrio opal	(NO)	-----
Color difusor Bañador de suelos	Blanco/vidrio transparente	(BT)	-----
	Negro/vidrio transparente	(NT)	-----
Color LED	Blanco frío (de serie)	-----	-----
	Blanco cálido	(WW)	-----

■ Accesorios

Referencia	Descripción	€
KE Alzir R	Caja de empotrar Alzir redonda (IP66 IK07)	-----
KE Alzir C	Caja de empotrar Alzir cuadrada (IP66 IK07)	-----

NIVEL DE DESCUENTO C

Referencia	Descripción	Balizas alimentadas Alzir-Inox LX	€
Equipos de alimentación:			
PBL-24-02	Equipo de alimentación con salida permanente a 24V c.c., 0,2 A. Incorpora batería de Ni-Mh. Proporciona 1 hora de autonomía.	5	-----
PBL-24-06	Equipo de alimentación con salida permanente a 24V c.c., 0,6 A. Incorpora batería de Ni-Mh. Proporciona 1 hora de autonomía.	16	-----
PBL-25	Equipo de alimentación con salida permanente a 24V c.c./c.a., 0,38 A. Incorpora batería de Ni-Cd. Proporciona 1 hora de autonomía.	12	-----
PBL-24-02 TCA	Equipo de alimentación con salida permanente a 24V c.c., 0,2 A. Incorpora batería de Ni-Mh. Proporciona 1 hora de autonomía. Incorpora microprocesador para funcionamiento con Sistema Centralizado DaisaTest.	5	-----
PBL-24-06 TCA	Equipo de alimentación con salida permanente a 24V c.c., 0,6 A. Incorpora batería de Ni-Mh. Proporciona 1 hora de autonomía. Incorpora microprocesador para funcionamiento con Sistema Centralizado DaisaTest.	16	-----
TL-40	Transformador 230V c.a./24V c.a.	12	-----
DIR-1	Conmutador direccional a 24V c.c./c.a. permitiendo que una de cada cuatro balizas se encienda secuencialmente, indicando una dirección. Máximo 3 balizas Alzir-Inox LX por salida.	12	-----

Nota: Datos técnicos y dimensiones de estos equipos de alimentación en página 102.

Funcionamiento, datos comunes y notas:

La baliza Alzir-Inox LX Centralizada/Cortesía se suministra con caja de empotrar (de serie).

Incorpora cuatro diodos LED de alto rendimiento.

Fabricada en acero inoxidable pulido AISI 316L.

El sistema de amarre de las balizas Alzir mediante crampones, permite su montaje en paneles de yeso, madera, chapa, escayola...

Las letras de los modelos Alzir-Inox LX/C significan:

Primera letra: **R**: Redonda / **C**: Cuadrada.

Segunda letra: **C**: Con visera (Bañador de suelos) / **S**: Sin visera (Proyección frontal).

Construidos según norma EN 60598-2-22 (IEC 60598-2-22). Grado de protección: **IP65 IK07**.