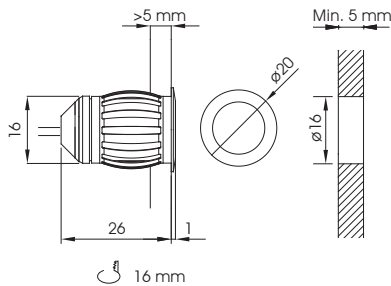
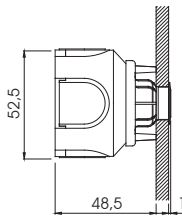


Leda



KE Leda



NIVEL DE DESCUENTO B

Modelo	Color LEDs	Tensión de alimentación	€
Leda B	Blanco frío	24V c.c./c.a. (I=0,01 A)	-----
Leda WW	Blanco cálido	24V c.c./c.a. (I=0,01 A)	-----
Leda Z	Azul	24V c.c./c.a. (I=0,01 A)	-----
Leda V	Verde	24V c.c./c.a. (I=0,01 A)	-----
Leda A	Ámbar	24V c.c./c.a. (I=0,01 A)	-----
Leda R	Rojo	24V c.c./c.a. (I=0,01 A)	-----

## Acabados ■ Accesorios

### ■ Acabados

Acabado de	Descripción	Marcado	Incr. €
Difusor	Opal	(OPAL)	-----
	Transparente	(TR)	-----

### ■ Accesorios

Referencia	Descripción	€
KE Leda	Caja de empotrar Leda	-----

NIVEL DE DESCUENTO C

Referencia	Descripción	Balizas alimentadas Leda	€
<b>Equipos de alimentación:</b>			
PBL-24-02	Equipo de alimentación con salida permanente a 24V c.c., 0,2 A. Incorpora batería de Ni-Mh. Proporciona 1 hora de autonomía.	20	-----
PBL-24-06	Equipo de alimentación con salida permanente a 24V c.c., 0,6 A. Incorpora batería de Ni-Mh. Proporciona 1 hora de autonomía.	70	-----
PBL-25	Equipo de alimentación con salida permanente a 24V c.c./c.a., 0,38 A. Incorpora batería de Ni-Cd. Proporciona 1 hora de autonomía.	50	-----
PBL-80	Equipo de alimentación con salida permanente a 24V c.c./c.a., 1,2 A. Alimentación 220V AC/50Hz. Incorpora batería de Ni-Cd. Proporciona 1 hora de autonomía. Dispone de 2 niveles de potencia, uno de ellos ajustable, en presencia de red. Funcionamiento en modo Autotest.	130	-----
PBL-80 (Ni-Mh)	Equipo de alimentación con salida permanente a 24V c.c./c.a., 1,2 A. Alimentación 220V AC/50Hz. Incorpora batería de Ni-Mh. Proporciona 1 hora de autonomía. Dispone de 2 niveles de potencia, uno de ellos ajustable, en presencia de red. Funcionamiento en modo Autotest.	130	-----
PBL-24-02 TCA	Equipo de alimentación con salida permanente a 24V c.c., 0,2 A. Incorpora batería de Ni-Mh. Proporciona 1 hora de autonomía. Incorpora microprocesador para funcionamiento con Sistema Centralizado DaisaTest.	20	-----
PBL-24-06 TCA	Equipo de alimentación con salida permanente a 24V c.c., 0,6 A. Incorpora batería de Ni-Mh. Proporciona 1 hora de autonomía. Incorpora microprocesador para funcionamiento con Sistema Centralizado DaisaTest.	70	-----
TL-40	Transformador 230V c.a./24V c.a.	80	-----
DIR-1	Conmutador direccional a 24V c.c./c.a. permitiendo que una de cada cuatro balizas se encienda secuencialmente, indicando una dirección. Máximo 12 balizas Leda por salida.	100	-----

**Nota:** Datos técnicos y dimensiones de estos equipos de alimentación en página 102.



### Funcionamiento, datos comunes y notas:

La baliza Leda se suministra con un cable de 1,5 m de longitud, para otras medidas consultar con fábrica. Fabricada en acero inoxidable pulido AISI 316L.

Construidos según norma EN 60598-2-22 (IEC 60598-2-22). Grado de protección: IP64 IK07.

## Leda-ES

Cuerpo y difusor en material sintético y embellecedor en acero inoxidable pulido AISI 316L.

### NIVEL DE DESCUENTO B

Modelo	Color LEDs	Tensión de alimentación	€
Leda-ES B	Blanco frío	24V c.c./c.a. (I=0,01 A)	-----
Leda-ES WW	Blanco cálido	24V c.c./c.a. (I=0,01 A)	-----
Leda-ES Z	Azul	24V c.c./c.a. (I=0,01 A)	-----
Leda-ES V	Verde	24V c.c./c.a. (I=0,01 A)	-----
Leda-ES A	Ámbar	24V c.c./c.a. (I=0,01 A)	-----
Leda-ES R	Rojo	24V c.c./c.a. (I=0,01 A)	-----

### ■ Acabados

Acabado de	Descripción	Marcado	Incr. €
Difusor	Opal	(OPAL)	-----
	Transparente	(TR)	-----

## Leda-MC

Cuerpo y embellecedor en acero inoxidable pulido AISI 316L. Difusor con vidrio templado. Apta para colocación en intemperie y ambientes agresivos.

### NIVEL DE DESCUENTO B

Modelo	Color LEDs	Tensión de alimentación	€
Leda-MC B	Blanco frío	24V c.c./c.a. (I=0,01 A)	-----
Leda-MC WW	Blanco cálido	24V c.c./c.a. (I=0,01 A)	-----
Leda-MC Z	Azul	24V c.c./c.a. (I=0,01 A)	-----
Leda-MC V	Verde	24V c.c./c.a. (I=0,01 A)	-----
Leda-MC A	Ámbar	24V c.c./c.a. (I=0,01 A)	-----
Leda-MC R	Rojo	24V c.c./c.a. (I=0,01 A)	-----

### ■ Accesorios Leda-ES / Leda-MC

Referencia	Descripción	€
KE Leda-ES/MC	Caja de empotrar Leda-ES/MC, para instalaciones sin acceso posterior (pared de ladrillo, cerámica, escaleras, etc)	-----

### NIVEL DE DESCUENTO C

Referencia	Descripción	Balizas alimentadas	
		Leda-ES / Leda-MC	€
<b>Equipos de alimentación:</b>			
PBL-24-02	Equipo de alimentación con salida permanente a 24V c.c., 0,2 A. Incorpora batería de Ni-Mh. Proporciona 1 hora de autonomía.	20	-----
PBL-24-06	Equipo de alimentación con salida permanente a 24V c.c., 0,6 A. Incorpora batería de Ni-Mh. Proporciona 1 hora de autonomía.	70	-----
PBL-25	Equipo de alimentación con salida permanente a 24V c.c./c.a., 0,38 A. Incorpora batería de Ni-Cd. Proporciona 1 hora de autonomía.	50	-----
PBL-80	Equipo de alimentación con salida permanente a 24V c.c./c.a., 1,2 A. Alimentación 220V AC/50Hz. Incorpora batería de Ni-Cd. Proporciona 1 hora de autonomía. Dispone de 2 niveles de potencia, uno de ellos ajustable, en presencia de red. Funcionamiento en modo Autotest.	130	-----
PBL-80 (Ni-Mh)	Equipo de alimentación con salida permanente a 24V c.c./c.a., 1,2 A. Alimentación 220V AC/50Hz. Incorpora batería de Ni-Mh. Proporciona 1 hora de autonomía. Dispone de 2 niveles de potencia, uno de ellos ajustable, en presencia de red. Funcionamiento en modo Autotest.	130	-----
PBL-24-02 TCA	Equipo de alimentación con salida permanente a 24V c.c., 0,2 A. Incorpora batería de Ni-Mh. Proporciona 1 hora de autonomía. Incorpora microprocesador para funcionamiento con Sistema Centralizado DaisaTest.	20	-----
PBL-24-06 TCA	Equipo de alimentación con salida permanente a 24V c.c., 0,6 A. Incorpora batería de Ni-Mh. Proporciona 1 hora de autonomía. Incorpora microprocesador para funcionamiento con Sistema Centralizado DaisaTest.	70	-----
TL-40	Transformador 230V c.a./24V c.a.	80	-----
DIR-1	Conmutador direccional a 24V c.c./c.a. permitiendo que una de cada cuatro balizas se encienda secuencialmente, indicando una dirección. Máximo 25 balizas Leda-ES ó Leda-MC por salida.	100	-----

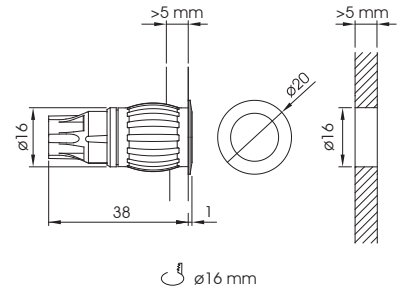
**Nota:** Datos técnicos y dimensiones de estos equipos de alimentación en página 102.

### Funcionamiento, datos comunes y notas:

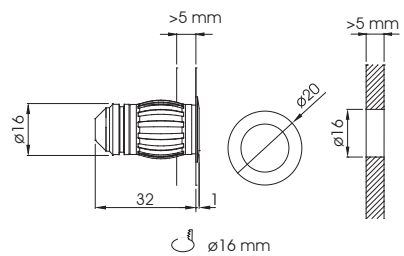
La baliza Leda-ES y Leda-MC se suministran con un cable de 1,5 m de longitud, para otras medidas consultar con fábrica.

Construidos según norma EN 60598-2-22 (IEC 60598-2-22). Grado de protección: **IP65 IK07**.

## Leda-ES



## Leda-MC



## KE Leda-ES/MC

