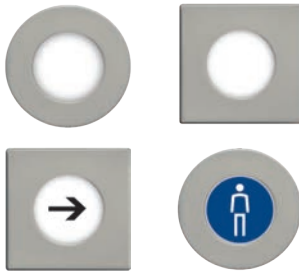


Aqua

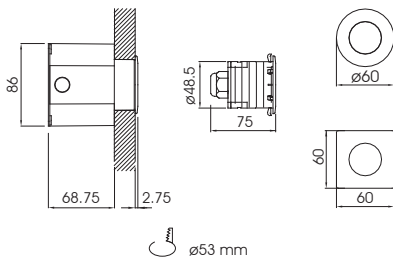
NIVEL DE DESCUENTO B



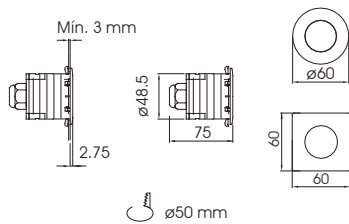
Opción de difusor opal personalizado (en negro o color) bajo pedido

Aqua con 1 prensaestopas

Montaje con caja

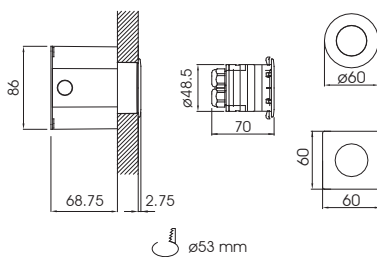


Montaje sin caja

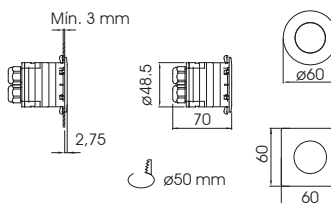


Aqua con 2 prensaestopas

Montaje con caja



Montaje sin caja



Modelo	Color LEDs	€
Aqua redonda		
Aqua R/B	Blanco frío	-----
Aqua R/WW	Blanco cálido	-----
Aqua R/Z	Azul	-----
Aqua R/V	Verde	-----
Aqua R/A	Ámbar	-----
Aqua R/R	Rojo	-----
Aqua cuadrada		
Aqua C/B	Blanco frío	-----
Aqua C/WW	Blanco cálido	-----
Aqua C/Z	Azul	-----
Aqua C/V	Verde	-----
Aqua C/A	Ámbar	-----
Aqua C/R	Rojo	-----

Acabados ■ Accesorios

■ Acabados

Acabado de	Descripción	Marcado	Incr. €
Tensión alimentación	220-230V, 50/60Hz	(230V)	-----
	24V c.c./c.a. (I=0,02A)	(24V)	-----
Difusor	Opal	(OPAL)	-----
	Opal personalizado	(OPAL-P)	-----
Instalación	Dos entradas de cable Dispone de dos entradas con prensaestopas para mangueras de 5 mm a 7 mm Facilita la instalación al permitir realizar el empalme de conexión en la propia baliza	-----	-----
	Una entrada de cable Dispone de una única entrada con prensaestopas para mangueras de 5,5 mm a 9 mm	(1M)	-----

■ Accesorios

Referencia	Descripción	€
KE Aqua	Caja de empotrar Aqua	-----

NIVEL DE DESCUENTO C

Referencia	Descripción	Balizas alimentadas Aqua	€
Equipos de alimentación:			
PBL-24-02	Equipo de alimentación con salida permanente a 24V c.c., 0,2 A. Incorpora batería de Ni-Mh. Proporciona 1 hora de autonomía.	10	-----
PBL-24-06	Equipo de alimentación con salida permanente a 24V c.c., 0,6 A. Incorpora batería de Ni-Mh. Proporciona 1 hora de autonomía.	35	-----
PBL-25	Equipo de alimentación con salida permanente a 24V c.c./c.a., 0,38 A. Incorpora batería de Ni-Cd. Proporciona 1 hora de autonomía.	25	-----
PBL-80	Equipo de alimentación con salida permanente a 24V c.c./c.a., 1,2 A. Alimentación 220V AC/50Hz. Incorpora batería de Ni-Cd. Proporciona 1 hora de autonomía. Dispone de 2 niveles de potencia, uno de ellos ajustable, en presencia de red. Funcionamiento en modo Autotest.	65	-----
PBL-80 (Ni-Mh)	Equipo de alimentación con salida permanente a 24V c.c./c.a., 1,2 A. Alimentación 220V AC/50Hz. Incorpora batería de Ni-Mh. Proporciona 1 hora de autonomía. Dispone de 2 niveles de potencia, uno de ellos ajustable, en presencia de red. Funcionamiento en modo Autotest.	65	-----
PBL-24-02 TCA	Equipo de alimentación con salida permanente a 24V c.c., 0,2 A. Incorpora batería de Ni-Mh. Proporciona 1 hora de autonomía. Incorpora microprocesador para funcionamiento con Sistema Centralizado DaisaTest.	10	-----
PBL-24-06 TCA	Equipo de alimentación con salida permanente a 24V c.c., 0,6 A. Incorpora batería de Ni-Mh. Proporciona 1 hora de autonomía. Incorpora microprocesador para funcionamiento con Sistema Centralizado DaisaTest.	35	-----
TL-40	Transformador 230V c.a./24V c.a.	40	-----
DIR-1	Conmutador direccional a 24V c.c./c.a. permitiendo que una de cada cuatro balizas se encienda secuencialmente, indicando una dirección. Máximo 12 balizas Aqua por salida.	48	-----

Nota: Datos técnicos y dimensiones de estos equipos de alimentación en página 102.

Funcionamiento, datos comunes y notas:

La baliza Aqua se suministra con caja de empotrar (de serie).

Necesario efectuar drenajes para evitar acumulación de agua.

Construidos según norma EN 60598-2-22 (IEC 60598-2-22). Grado de protección: IP66 IK07. NO APTA PARA INMERSIÓN.