

# CASTEX 510



## LUMINARIO PARA ÁREAS CLASIFICADAS



DIMENSION	L	W	H
2 FT	600 mm	119.5 mm	224.8 mm
4 FT	1200 mm	119.5 mm	241 mm

CLASE I DIVISIÓN 2, GRUPOS A, B, C, D  
CLASE II DIVISIÓN 2, GRUPOS F, G  
CLASE III

### ■ MONTAJE

**Horquilla (incluida):** para techo o muro.

\*No incluye accesorios, se deben ordenar por separado.

**Brazo:** para muro o complemento para poste.

**Punta de poste:** disponible en 90° recto y 25° inclinado con adaptador roscado 1 ½" NPT.

Nota: No incluye poste.

**Gancho:** para suspender con cadena (no incluida). · Suspender con tubo de 3/4" NPT (no incluye tubo, ni cable o cadena).

### ■ DESCRIPCIÓN LUMINARIO

Luminario hermético de alta resistencia mecánica, aprobado para áreas clasificadas.

**Cuerpo:** aleación de aluminio A383, con un contenido de cobre <1%. Color gris, acabado con pintura epóxica aplicada por proceso electrostático.

**Tornillería:** de acero inoxidable SUS304.

**Empaque:** fluoro (Teflón).

**Difusor:** policarbonato 5VA opalino, con grosor de 3.5 mm.

**Curva de distribución:** 120°.

### ■ EQUIPO ELÉCTRICO

**LEDs:** de última generación

**Driver:** de voltaje universal (100-277V, 50/60 Hz), de AFP (>0.9).

**Supresor de picos:** 10kA.

**Temperatura de color:** 5000K

### CERTIFICACIONES

- IP66 / IK09
- NOM-003-SCFI
- INTERTEK equivalente a:
  - UL844
  - UL1598
  - UL1598A
  - CSA 22.2 / No.137
  - CSA 22.2 / No.250
- Código de temperatura: T3
- Certificado para ambientes marinos.

### ■ TEMPERATURA DE OPERACIÓN AMBIENTE

-40°C a 55°C

## ■ APLICACIONES

Áreas peligrosas, ambientes marinos, áreas húmedas, alta temperatura y zonas con polvos y de alta vibración, Refinería, muelles de carga de petróleo y gasolina, gasolineras, destilerías, minas, buques, plantas de fabricación de pintura, industria automotriz, etc.

## ■ GARANTÍAS

Con garantía de fábrica de 5 años, consulte términos y condiciones en la página web.

## ■ INFORMACIÓN PARA ORDENAR

MODELO	DIMENSIÓN	OPERACIÓN	LUMENES	TEMPERATURA DE COLOR	VOLTAJE DE ENTRADA
HZCAS510	2 (FT)	HT (Sólo AC)	LO*	WT50 (5000 K)	120-277V
	4 (FT)		MO		
			HO		

\*Nota: LO solo aplica en 2FT

## ■ TABLA DE ENERGÍA

MODELO	EFICACIA	POTENCIA DE CONSUMO	FLUJO LUMINOSO	IRC	HORAS DE VIDA
<b>2 FT</b>					
HZCAS5102HTLOWT50120-277V	140lm/W	40 W	5 600 lm	>80	50 000 L70
<b>4FT</b>					
HZCAS5104HTMOWT50120-277V	140 lm/W	60 W	8 400 lm	>80	50 000 L70
HZCAS5104HTHOWT50120-277V	140 lm/W	80 W	11 200 lm	>80	50 000 L70

## ■ PARÁMETROS ELÉCTRICOS

CÓDIGO	POTENCIA DE CONSUMO	CORRIENTE A 120VAC	CORRIENTE A 277VAC	FRECUENCIA	VOLTAJE MÓDULO LED	CORRIENTE MODUO LED
HZCAS510-2HT-LO	40 W	0.33 A	0.14 A	50/60 Hz	48 VDC	750 mA
HZCAS510-4HT-MO	60 W	0.50 A	0.21 A	50/60 Hz	48 VDC	1 140 mA
HZCAS510-4HT-HO	80 W	0.66 A	0.28 A	50/60 Hz	48 VDC	1 500 mA

## ACCESORIOS (SE ORDENAN POR SEPARADO)

CÓDIGO	DESCRIPCIÓN
HZCASMARM	BRAZO PARA MURO CASTEX SERIE HZCAS310
HZCASHOOK	GANCHO PARA CASTEX SERIE HZCAS310
HZCASFLDMOUNT	HORQUILLA PARA SERIE CASTEX310
HZCAS90SUPPORT	PUNTA DE POSTE 90°
HZCAS25SUPPORT	PUNTA DE POSTE 25°
HZCAS90ARMJBOX	BRAZO A MURO A 90°
HZCAS25ARMJBOX	BRAZO A MURO A 25°

## ■ ACCESORIOS



**PUNTA DE POSTE 90° CON  
ADAPTADOR ROSCADO**  
HZCAS90SUPPORT



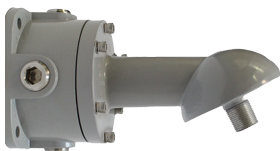
**PUNTA DE POSTE 25°  
CON ADAPTADOR ROSCADO**  
HZCAS25SUPPORT



**BRAZO PARA MURO**  
HZCASMARM



**GANCHO**  
HZCASHOOK



**BRAZO A MURO A 25°**  
HZCAS25ARMJBOX



**BRAZO PARA MURO A 90°**  
HZCAS90ARMJBOX



**SOBREPONER / SUSPENDER  
A TECHO**  
HZCASJUNCTIONBOX

**NOTA:** el montaje colgante con gancho no aplica para áreas clasificadas.

## ■ OPCIONES DE MONTAJE

### INCLUYE HORQUILLA

