

## NIVEL DE DESCUENTO B

Modelo	Color LEDs	€
<b>Lyra redonda</b>		
Lyra R/B	Blanco frío	-----
Lyra R/WM	Blanco cálido	-----
Lyra R/Z	Azul	-----
Lyra R/V	Verde	-----
Lyra R/A	Ámbar	-----
Lyra R/R	Rojo	-----
<b>Lyra cuadrada</b>		
Lyra C/B	Blanco frío	-----
Lyra C/WM	Blanco cálido	-----
Lyra C/Z	Azul	-----
Lyra C/V	Verde	-----
Lyra C/A	Ámbar	-----
Lyra C/R	Rojo	-----

## Acabados ■ Accesorios

### ■ Acabados

Acabado de	Descripción	Marcado	Incr. €
Color	Inox	(INOX)	-----
	Grafito	(GRF)	-----
	Cromo mate	(CHR-M)	-----
	Cromo brillo	(CHR-B)	-----
	Níquel	(NI)	-----
	Oro	(AU)	-----
	Difusor	Opal	(OPAL)
Transparente		(TR)	-----
Opal personalizado		(OPAL-P)	-----
Tensión alimentación	220-230V, 50/60Hz	(230V)	-----
	24V c.c./ c.a. (I=0,01A)	(24V)	-----

### ■ Accesorios

Referencia	Descripción	€
KE Lyra	Caja de empotrar Lyra	-----
KPC Lyra	Posicionador para colocar la caja de empotrar de la baliza Lyra en superficies como mármol, madera, hormigón, azulejo, encofrados, etc...	-----

## NIVEL DE DESCUENTO C

Referencia	Descripción	Balizas alimentadas Lyra	€
<b>Equipos de alimentación:</b>			
PBL-24-02	Equipo de alimentación con salida permanente a 24V c.c., 0,2 A. Incorpora batería de Ni-Mh. Proporciona 1 hora de autonomía.	20	-----
PBL-24-06	Equipo de alimentación con salida permanente a 24V c.c., 0,6 A. Incorpora batería de Ni-Mh. Proporciona 1 hora de autonomía.	70	-----
PBL-25	Equipo de alimentación con salida permanente a 24V c.c./c.a., 0,38 A. Incorpora batería de Ni-Cd. Proporciona 1 hora de autonomía.	50	-----
PBL-80	Equipo de alimentación con salida permanente a 24V c.c./c.a., 1,2 A. Alimentación 220V AC/50Hz. Incorpora batería de Ni-Cd. Proporciona 1 hora de autonomía. Dispone de 2 niveles de potencia, uno de ellos ajustable, en presencia de red. Funcionamiento en modo Autotest.	130	-----
PBL-80 (Ni-Mh)	Equipo de alimentación con salida permanente a 24V c.c./c.a., 1,2 A. Alimentación 220V AC/50Hz. Incorpora batería de Ni-Mh. Proporciona 1 hora de autonomía. Dispone de 2 niveles de potencia, uno de ellos ajustable, en presencia de red. Funcionamiento en modo Autotest.	130	-----
PBL-24-02 TCA	Equipo de alimentación con salida permanente a 24V c.c., 0,2 A. Incorpora batería de Ni-Mh. Proporciona 1 hora de autonomía. Incorpora microprocesador para funcionamiento con Sistema Centralizado DaisaTest.	20	-----
PBL-24-06 TCA	Equipo de alimentación con salida permanente a 24V c.c., 0,6 A. Incorpora batería de Ni-Mh. Proporciona 1 hora de autonomía. Incorpora microprocesador para funcionamiento con Sistema Centralizado DaisaTest.	70	-----
TL-40	Transformador 230V c.a./24V c.a.	80	-----
DIR-1	Conmutador direccional a 24V c.c./c.a. permitiendo que una de cada cuatro balizas se encienda secuencialmente, indicando una dirección. Máximo 25 balizas Lyra por salida.	100	-----

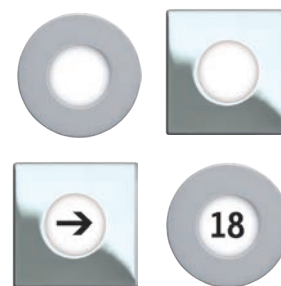
**Nota:** Datos técnicos y dimensiones de estos equipos de alimentación en página 102.

### Funcionamiento, datos comunes y notas:

La baliza Lyra se suministra con caja de empotrar (de serie).

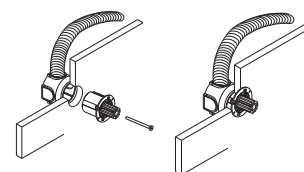
Construidos según norma EN 60598-2-22 (IEC 60598-2-22). Grado de protección: **IP62 IK07**.

## Lyra

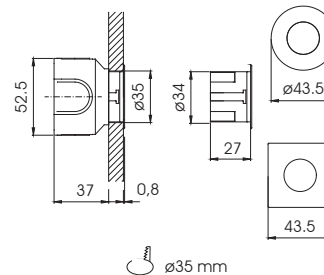


Opción de difusor opal personalizado (en negro) bajo pedido

Colocación de la caja con posicionador KPC LYRA



Montaje con caja



Montaje sin caja

